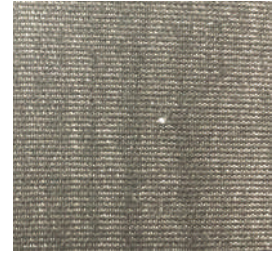
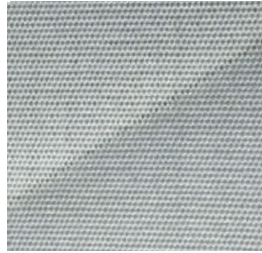


Informations consommateurs

Tissées à partir d'une fibre acrylique teinte dans la masse qui leur confère leur haute qualité, nos toiles bénéficient de toute l'attention que nous apportons à leur élaboration et à leur fabrication. Il est toutefois possible que vous constatiez quelques petites irrégularités après l'installation de votre toile. Ces phénomènes sont inhérents à la nature de la fibre acrylique et n'altèrent en rien la qualité, le fonctionnement ou la durée de vie de votre toile. Pas plus que le fabricant de la toile, votre installateur ne peut donc être tenu responsable de ces légères altérations.

Les toiles de store sont le résultat d'un assemblage de panneaux par couture, collage ou soudure. Ainsi confectionnées, des surépaisseurs apparaissent inévitablement au niveau des assemblages et des ourlets, engendrant plusieurs phénomènes visibles au niveau des coutures et au centre des lés : ondulations ou gaufrage, plis, relâchement des lisières renforcé naturellement sous l'effet du vent. Par ailleurs, compte tenu du tissage et de la tension subie au moment de la confection et de l'utilisation, on dénote l'apparition possible de quelques points lumineux particulièrement sur les stores corbeille.



Ces petites irrégularités, bien que ne nécessitant pas un changement de toile, peuvent être atténuées par un réglage approprié et en respectant les recommandations dictées par les associations européennes de la protection solaire. Pour plus d'informations, n'hésitez pas à consulter notre guide d'entretien disponible sur notre site www.dickson-constant.com et à utiliser régulièrement les produits TexAktiv Clean et Guard pour maintenir votre toile en bon état.

Fibres, procédés de tissage et traitements hautement performants permettent à Dickson de garantir ses toiles 10 ans. Si vous constatez la moindre anomalie concernant la tenue des couleurs, l'imputrescibilité et la résistance mécanique des toiles, nous vous remercions de nous le signaler.